



European Organization for Nuclear Research - Organisation européenne pour la recherche nucléaire

Le PASSEPORT

BIG BANG

*Corinne Pralavorio et Marie Bugnon
CCIT – le 30 mars 2011*

Trois grands axes pour la communication locale

- Renforcer l'information et le dialogue avec les partenaires et les publics locaux
- Améliorer la connaissance et la visibilité du CERN auprès des publics locaux
- Développer des projets pédagogiques



Renforcer le dialogue avec les partenaires locaux



Le 20 octobre 2009, organisation d'une soirée d'information et d'échanges pour les partenaires locaux.



Améliorer l'information des publics et partenaires locaux

Outils pour faciliter l'information : nouveau site web, communiqués de presse



www.cern.ch/voisins

Un nouveau site web
pour la communauté
locale



Améliorer la connaissance du CERN auprès des publics locaux

> Actions de communication pour le public local

- Implication dans les événements locaux liés aux thématiques du CERN
- Événements de vulgarisation au CERN



23 avril 2010 - Participation à Ethnopoly à Meyrin

24 septembre 2010 –
Nuit européenne des chercheurs
150 jeunes et professeurs de physique
accueillis dans les salles de contrôle du CERN

Améliorer la connaissance du CERN auprès des publics locaux

> Education : projets avec les écoles primaires

- « Dessine-moi un physicien » en 2010 - 20 classes en France et en Suisse
- « Dans la peau d'un chercheur » en 2011 - 30 classes en Suisse et France en collaboration avec le DIP, l'Education nationale et l'Université de Genève.



Satigny



Meyrin



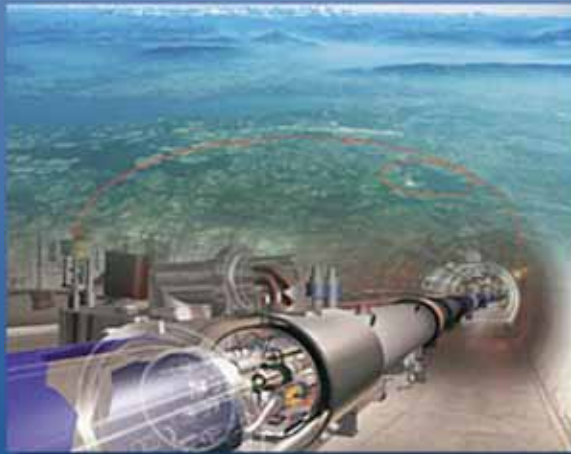
Ornex



Améliorer la connaissance et la visibilité du CERN auprès des publics locaux

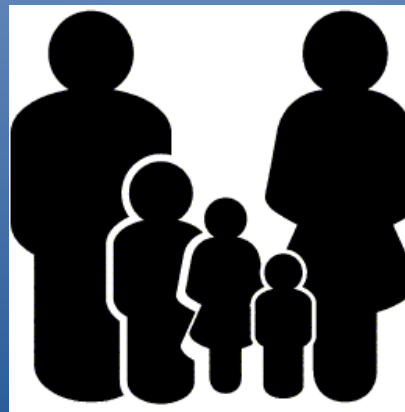
Le Passeport Big Bang

- ✓ Un itinéraire touristique dans le Pays de Gex et le Canton de Genève
- ✓ 10 plateformes d'exposition devant 10 sites du CERN
- ✓ Un projet permanent
- ✓ Lancement en juin 2012



Les publics du Passeport Big Bang

- ✓ Parcours destiné aux populations locales FR/CH et aux touristes
- ✓ Parcours à faire entre amis ou en famille (contenus accessibles aux enfants de + de 10 ans)

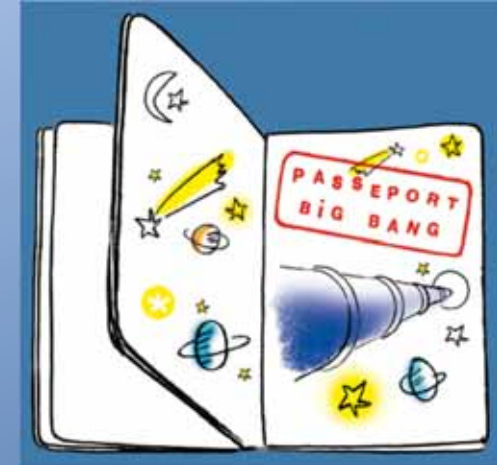


Les 10 sites d'exposition



Le parcours

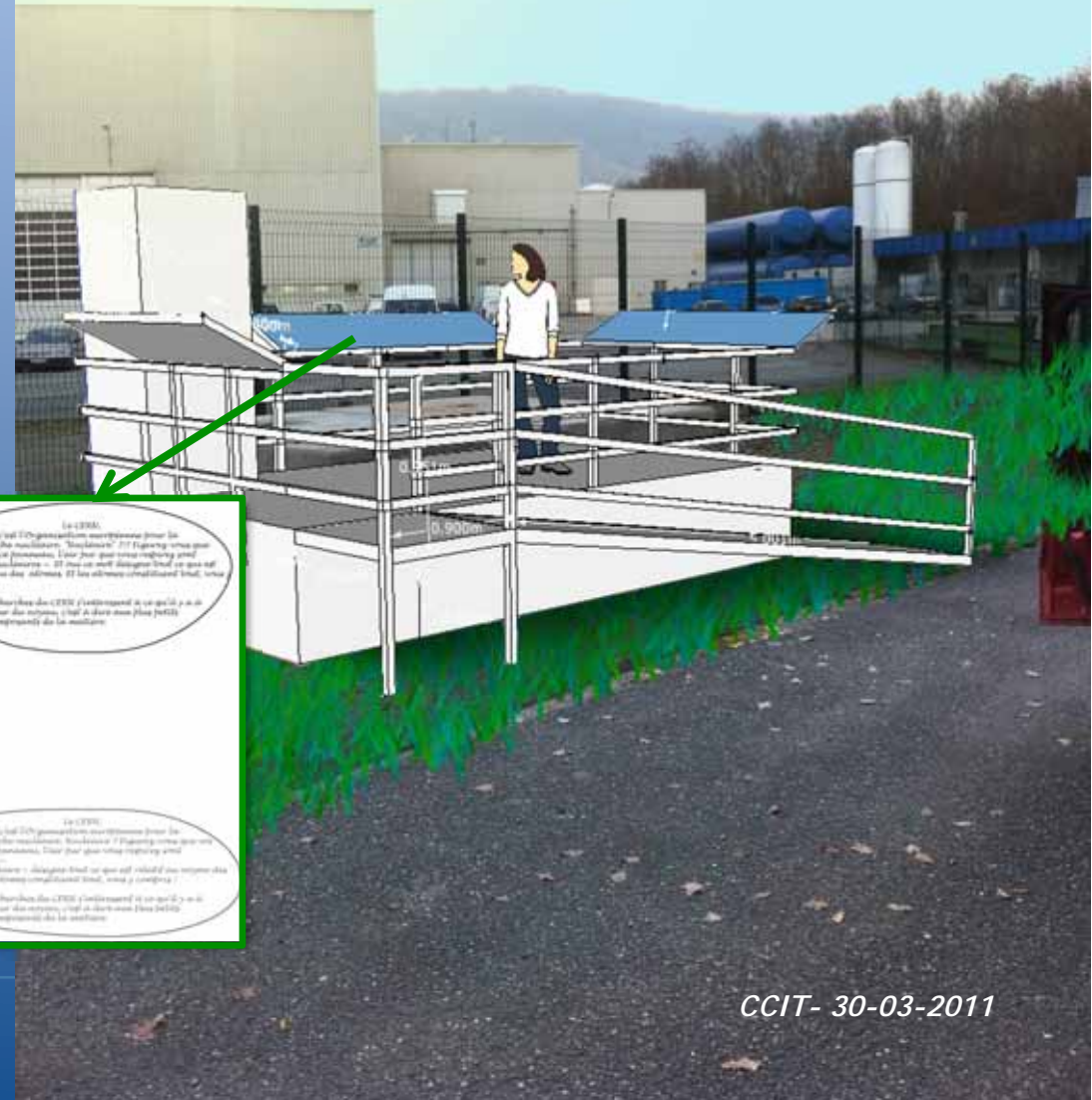
- 10 étapes avec :
 - ✓ Une longue-vue
 - ✓ Un thème scientifique associé
 - ✓ Des questions pour enfants et parents
 - ✓ Un passeport à remplir



Les podiums sont alimentés grâce à des panneaux solaires

Un podium d'exposition

- ✓ Dimensions: 2,40m * 4,80m * 0,80 m
- ✓ 2 langues: français / anglais
- ✓ Libre accès
- ✓ Passeport gratuit



PASSEPORT BIG BANG - ETAPE 1

BIG BANG Pass - Step 1

Bienvenue à l'étape 1 du Passeport Big Bang !

Vous voilà devant l'un des sites de recherche du CERN. Le parcours Big Bang vous fait découvrir, par le grand bout de la loupe, ce qu'il y a derrière ces murs.

Le passeport propose un jeu simple et rigolo. Regardez dans la longue-vue, lisez les panneaux et répondez à l'énigme... Vos notes en maths sont (ou étaient) médiocres ? Pas grave, vous avez autant de chances de répondre aux énigmes que les forts en science.

Le Passeport Big Bang est disponible à la réception des CERN, dans les offices de l'Association et auprès des points de vente de la boutique et sur www.cern.ch.

Bienvenue à l'étape 1 du Passeport Big Bang !

Vous voilà devant l'un des sites de recherche du CERN. Le parcours Big Bang vous fait découvrir, par le grand bout de la loupe, ce qu'il y a derrière ces murs.

Le passeport propose un jeu simple et rigolo. Regardez dans la longue-vue, lisez les panneaux et répondez à l'énigme... Vos notes en maths sont (ou étaient) médiocres ? Pas grave, vous avez autant de chances de répondre aux énigmes que les forts en science.

Le Passeport Big Bang est disponible à la réception des CERN, dans les offices de l'Association et auprès des points de vente de la boutique et sur www.cern.ch.



Le CERN, c'est l'Organisation européenne pour la recherche nucléaire. "Nucléaire" ? Ça signifie que ça a un noyau, un proton, un neutron, un peu de gluon et un peu de quark... mais surtout, c'est un peu de science et un peu de technologie. Et les autres comprennent bien, non ?

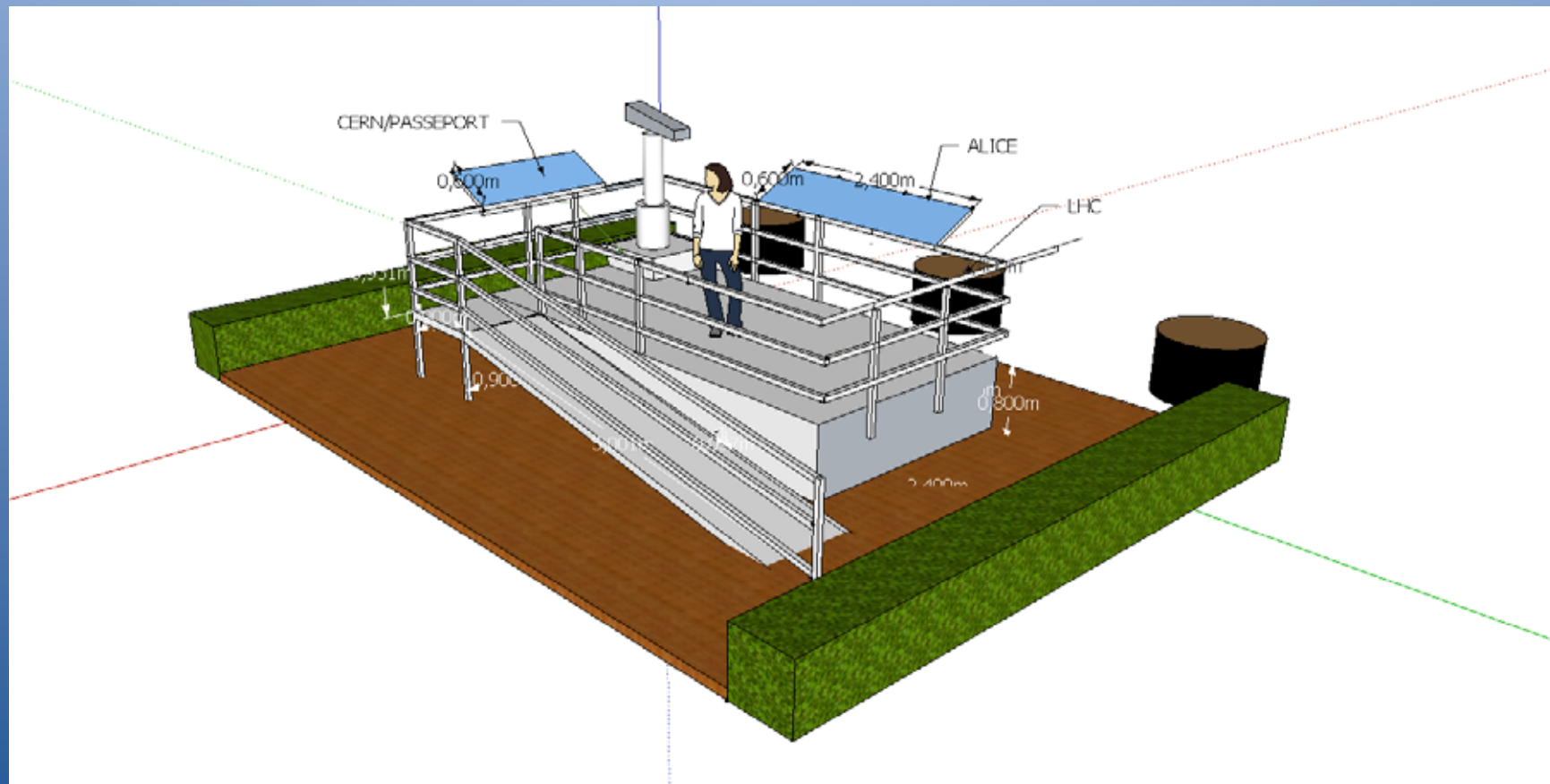
Donc les recherches du CERN s'intéressent à ce qu'il y a de l'autre côté des murs, c'est à dire non plus jolies choses.

Le CERN, c'est l'Organisation européenne pour la recherche nucléaire. "Nucléaire" ? Ça signifie que ça a un noyau, un proton, un neutron, un peu de gluon et un peu de quark... mais surtout, c'est un peu de science et un peu de technologie. Et les autres comprennent bien, non ?

Donc les recherches du CERN s'intéressent à ce qu'il y a de l'autre côté des murs, c'est à dire non plus jolies choses.



Un podium d'exposition



Un panneau d'exposition

Au pays des merveilles d'ALICE | In ALICE wonderland

1

A première vue ce bâtiment n'a pas de quoi vous faire rêver. Pourtant, vous vous trouvez bien au pays des merveilles d'ALICE...

Attention, attention! 100 000 secondes! Attention, soupe primordiale dans 0,000001 seconde!

3

Bon, elle avait quoi de spécial la matière après le Big Bang?

Who what was so special about matter just after the Big Bang?

3

Juste après le Big Bang, l'Univers était trop concentré et trop chaud pour que la matière actuelle se forme.

In the moments after the Big Bang the Universe was too dense and hot for the matter we know today to be able to form.

Beaucoup, beaucoup plus chaud 100 000 fois plus chaud que le centre du soleil!

Very, very hot. 100,000 times hotter than the center of the Sun!

Ça avait même le barbeau?

It had a beard?

Le détecteur Alice
 NOM: ALICE, ALICE, A Large Ion Collider Experiment
 IDENTITE: Détecteur de particules
 DIMENSIONS: 26 mètres de long, 16 mètres de large, 16 mètres de haut
 POND: 10 000 tonnes, soit environ le poids d'une vingtaine d'avions Airbus A380
 COLLABORATION: plus de 1 000 chercheurs venant de 33 pays à travers le monde

The ALICE detector
 NAME: ALICE, ALICE, A Large Ion Collider Experiment
 PROFESSION: Particle detector
 SIZE: 26 meters long, 16 meters wide, 16 meters high
 WEIGHT: 10,000 tonnes, roughly equivalent to twenty Airbus A380 aeroplanes
 COLLABORATION: Over 1,000 scientists from 33 countries across the Globe

2

L'expérience ALICE est un détecteur de particules, une très grosse machine, qui cherche à étudier la matière comme elle a été juste après le Big Bang. Évidemment à l'origine de notre Univers, il y a 13,7 milliards d'années.

ALICE is a particle detector, a huge machine designed to study what matter was like immediately after the Big Bang, the event associated with the origin of the Universe 13.7 billion years ago.

Le détecteur ALICE est formé de plein de sous-détecteurs, chacun spécialisé dans l'identification de particules bien précises. Les données provenant de tous ces sous-détecteurs sont combinées pour comprendre ce qui s'est passé lors des collisions.

The ALICE detector is composed of a large number of sub-detectors each designed to identify very specific types of particle. By combining all the data from the sub-detectors, we can understand what happened in the collisions.

The ALICE detector is composed of a large number of sub-detectors each designed to identify very specific types of particle. By combining all the data from the sub-detectors, we can understand what happened in the collisions.

4

En physique, la « matière » c'est qui nous compose. Alors, mais aussi vos yeux et votre cœur, ses plus petits constituants sont liés.

In physics, "matter" means everything that's part of us. Literally even our eyes and every other part of us. Components are stuck together by...

Aspects techniques

- ✓ Maintenance du podium
 - Technicien à temps partiel / 1 journée par semaine
- ✓ Pérennité de l'installation
 - Blocs en béton réutilisés, inox, mise à jour aisée des panneaux
 - Longues-vues professionnelles
- ✓ Accès et sécurité autour des podiums d'exposition
 - Parking pour les visiteurs
- ✓ Signalétique
 - Mise en place d'une signalétique dans le Pays de Gex et dans le Canton de Genève

Le budget détaillé

- Budget sur 2 ans
- CERN : 42 %
- Sponsoring : 58 %

Dépenses prévisionnelles/ Parcours	Dépenses France	Dépenses Suisse	Total CHF
Réalisation- salaire			
Conception d'exposition/ 0.5	66566.4	16641.6	83208
Gestion et coordination du projet/ 1	108595.2	27148.8	135744
TOTAL	175161.6	43790.4	218952
Matériel			
Structure des podiums	103370.72	25842.68	129213.4
Longues-vues	71978.7	16200	88178.7
Matériel audiovisuel et alimentation	42526.64	10631.66	53158.3
TOTAL	217876.06	52674.34	270550.4
Autres frais			
Signalétique	7500	7500	15000
Terrasses et travaux	64929.6	25948.35	90877.95
Illustrations	12622.5	4522.5	17145
TOTAL	85052.1	37970.85	123022.95
Promotion et communication			
Distribution	4100	5650	9750
Cadeaux jeu de piste	10000	10000	20000
Affiches/ Flyers/Passeports	11791.5	11791.5	23583
TOTAL	25891.5	27441.5	53333
Total CHF	503981.26	161877.09	665858.35

Les actions de communication

- ✓ Création d'un site web « Passeport Big Bang »
- ✓ Relations presse (Presse quotidienne régionale, parentale, senior, spécialisée tourisme, gratuite, journaux municipaux)
- ✓ Opération promotionnelle auprès des offices de tourisme, mairies, médias sociaux, guides et sites web touristiques
- ✓ Identité visuelle et sonore
- ✓ Événement de lancement





European Organization for Nuclear Research - Organisation européenne pour la recherche nucléaire

Questions ?

